

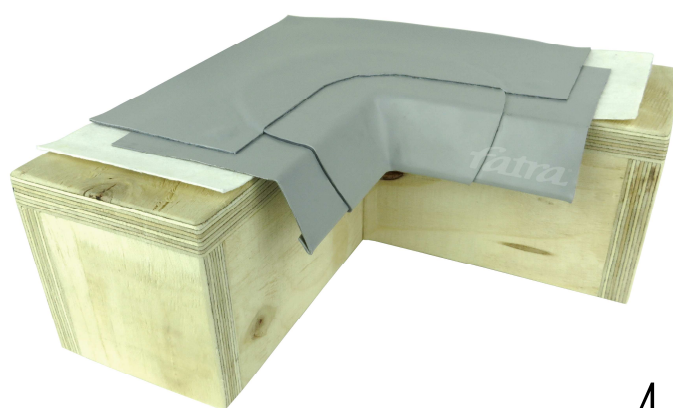
1



2



3



4

Примечание: для лучшей визуализации стыков углов и сварных швов мембран на изображениях не представлены жидкий ПВХ и полиуретановый герметик

ВНУТРЕННИЙ УГОЛ, УСТРОЙСТВО КАПЕЛЬНИКА ИЗ ПВХ МЕТАЛЛА

ДАТА

11/2019



Fatra, a.s., třída Tomáše Bati 1541, 763 61 Napajedla, Česká republika
tel. +420 577 501 111, fax. +420 577 502 555, e-mail: info@fatrafol.cz, www.fatrafol.cz, www.fatra.cz

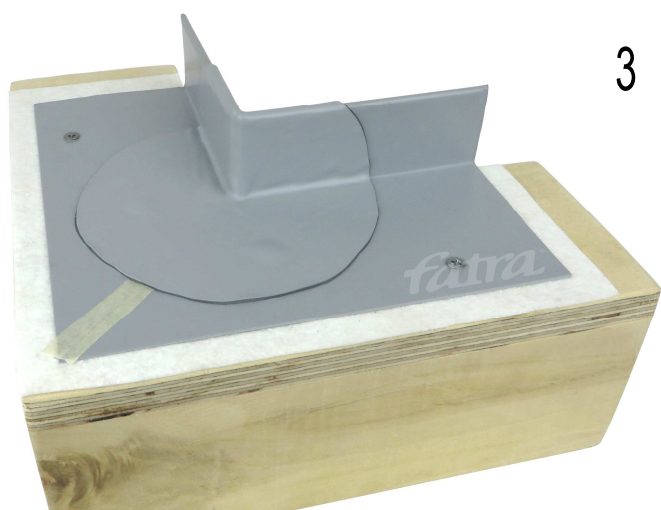
ДЕТАЛЬ 1101 S



1



2



3



4



5



6

Примечание: для лучшей визуализации стыков углов и сварных швов мембран на изображениях не представлены жидкий ПВХ и полиуретановый герметик

ВНУТРЕННИЙ УГОЛ, УСТРОЙСТВО ОГРАНИЧИТЕЛЯ ДЛЯ ГРАВИЙНОЙ ЗАСЫПКИ ИЗ ПВХ МЕТАЛЛА

ДАТА

11/2019

fatra

Fatra, a.s., třída Tomáše Bati 1541, 763 61 Napajedla, Česká republika
tel. +420 577 501 111, fax. +420 577 502 555, e-mail: info@fatrafol.cz, www.fatrafol.cz, www.fatra.cz

ДЕТАЛЬ 1102 S



1



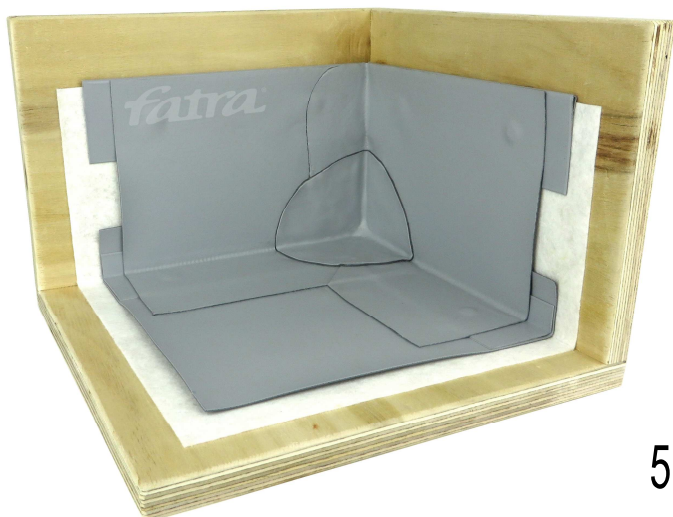
2



3



4



5

Примечание: для лучшей визуализации стыков углов и сварных швов мембран на изображениях не представлены жидкий ПВХ и полиуретановый герметик

ВНУТРЕННИЙ УГОЛ, УСТРОЙСТВО ПРИМЫКАНИЯ К УГЛОВОМУ ПРОФИЛЮ И ПРИЖИМНОЙ ПОЛОСЕ ИЗ ПВХ МЕТАЛЛА

ДАТА

11/2019

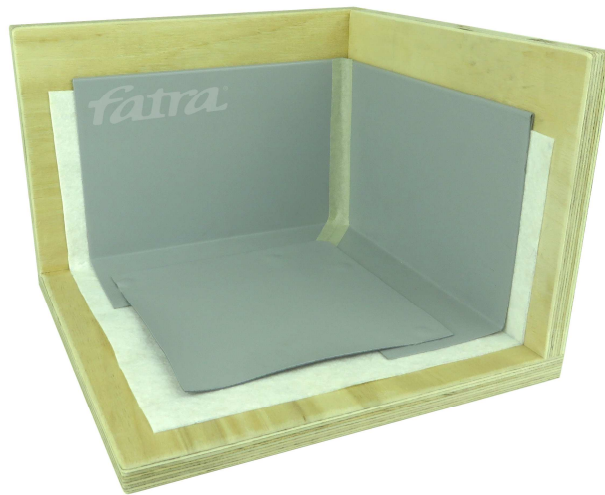
fatra

Fatra, a.s., třída Tomáše Bati 1541, 763 61 Napajedla, Česká republika
tel. +420 577 501 111, fax. +420 577 502 555, e-mail: info@fatrafol.cz, www.fatrafol.cz, www.fatra.cz

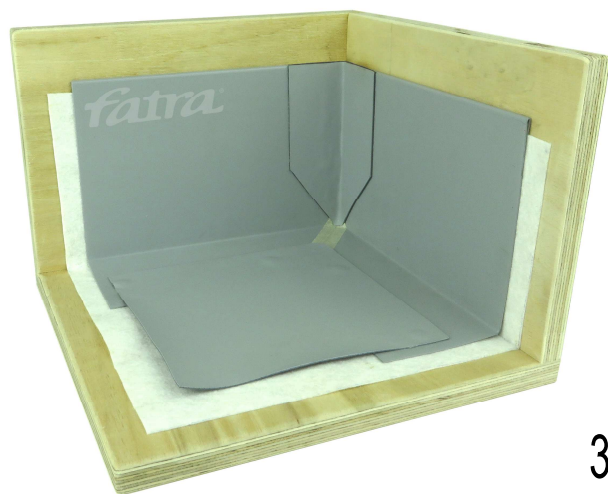
ДЕТАЛЬ 1103 S



1



2



3



4

Примечание: для лучшей визуализации стыков углов и сварных швов мембран на изображениях не представлены жидкий ПВХ и полиуретановый герметик

ВНУТРЕННИЙ УГОЛ, УСТРОЙСТВО ПРИМЫКАНИЯ ГИДРОИЗОЛЯЦИИ БАЛКОНА С ПРИМЕНЕНИЕМ УГЛОВ ИЗ ПВХ МЕТАЛЛА

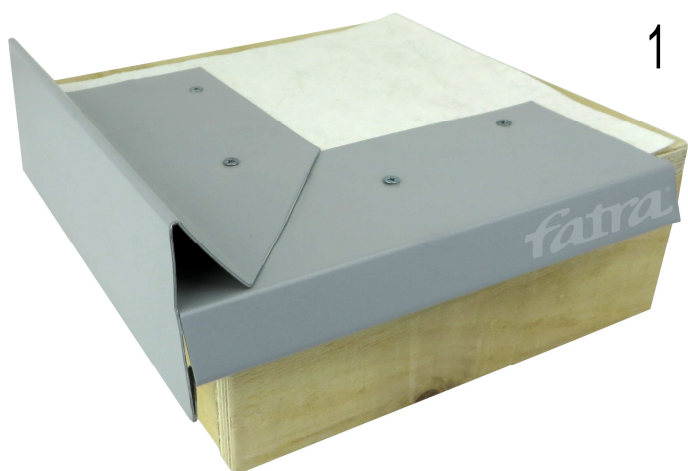
ДАТА

11/2019

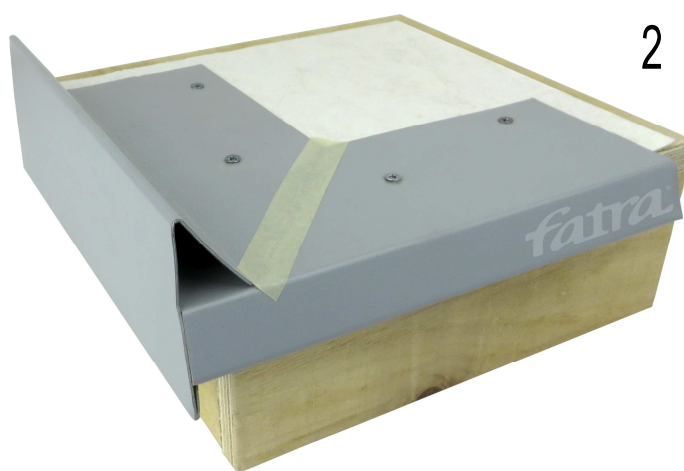
fatra

Fatra, a.s., třída Tomáše Bati 1541, 763 61 Napajedla, Česká republika
tel. +420 577 501 111, fax. +420 577 502 555, e-mail: info@fatrafol.cz, www.fatrafol.cz, www.fatra.cz

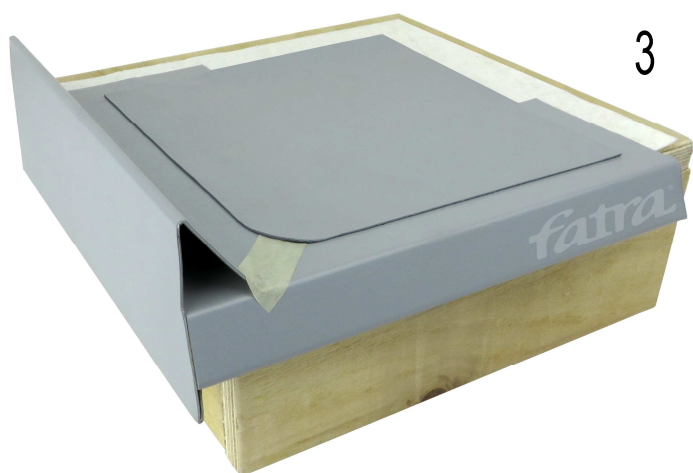
ДЕТАЛЬ 1104 S



1



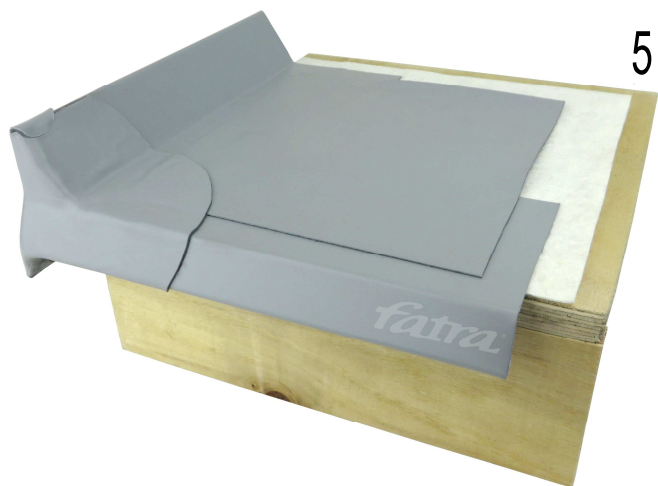
2



3



4



5

Примечание: для лучшей визуализации стыков углов и сварных швов мембран на изображениях не представлены жидкий ПВХ и полиуретановый герметик

ВНЕШНИЙ УГОЛ, УСТРОЙСТВО КАПЕЛЬНИКА И МАЛОГО ОГРАНИЧИТЕЛЯ ГРАВИЙНОЙ ЗАСЫПКИ ИЗ ПВХ МЕТАЛЛА

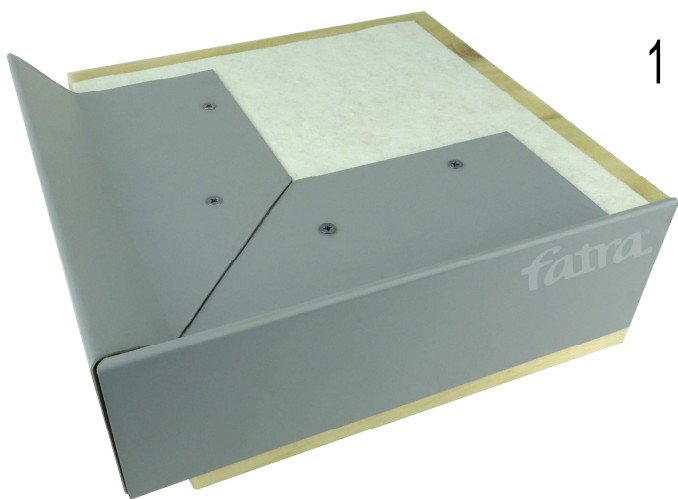
ДАТА

11/2019

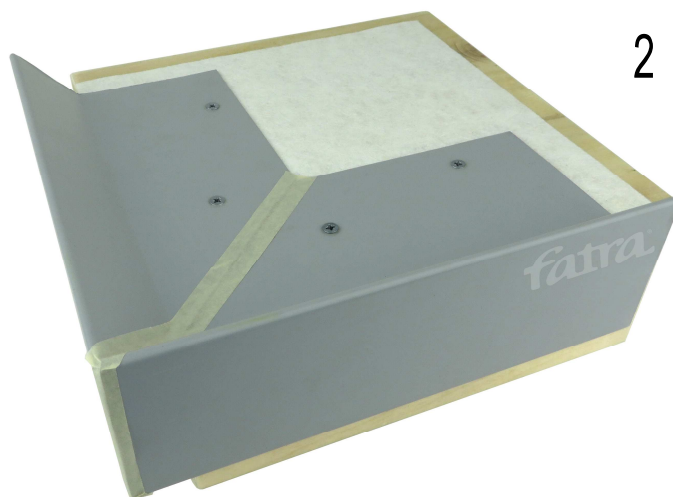
fatra

Fatra, a.s., třída Tomáše Bati 1541, 763 61 Napajedla, Česká republika
tel. +420 577 501 111, fax. +420 577 502 555, e-mail: info@fatrafol.cz, www.fatrafol.cz, www.fatra.cz

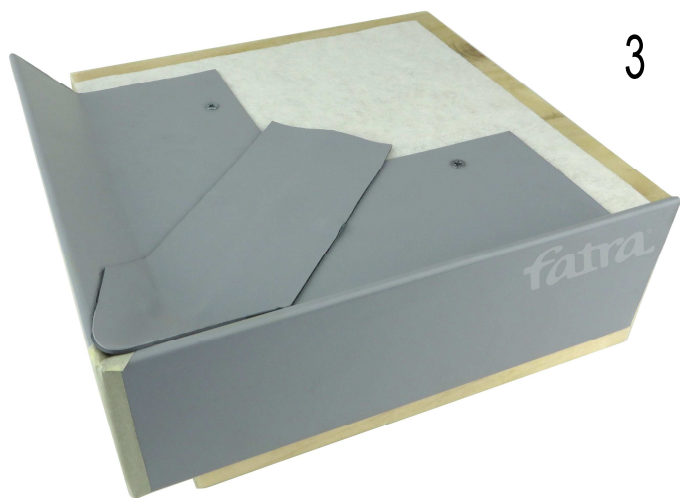
ДЕТАЛЬ 1201 S



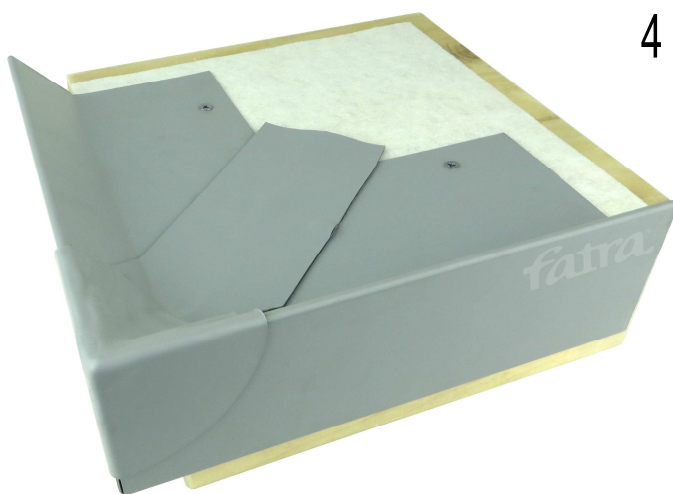
1



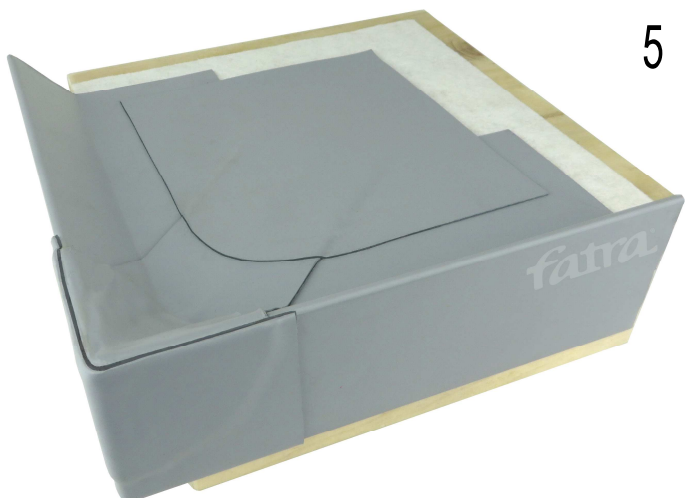
2



3



4



5

Примечание: для лучшей визуализации стыков углов и сварных швов мембран на изображениях не представлены жидкий ПВХ и полиуретановый герметик

Внешний угол, устройство капельника и малого ограничителя гравийной засыпки из ПВХ металла

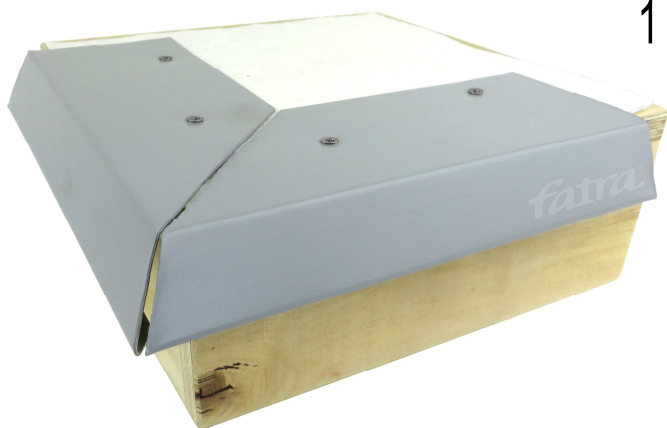
ДАТА

11/2019

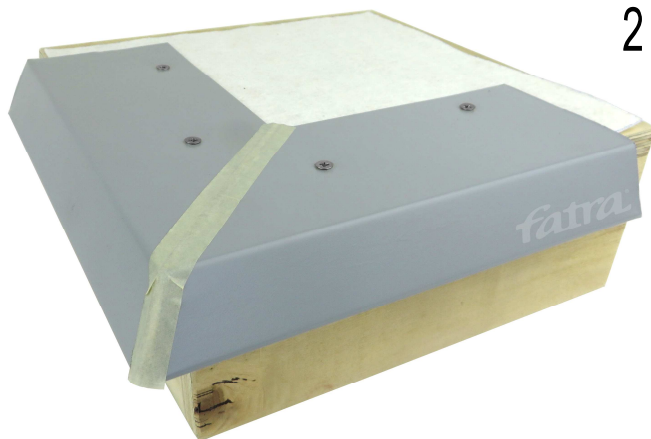
fatra

Fatra, a.s., třída Tomáše Bati 1541, 763 61 Napajedla, Česká republika
tel. +420 577 501 111, fax. +420 577 502 555, e-mail: info@fatrafol.cz, www.fatrafol.cz, www.fatra.cz

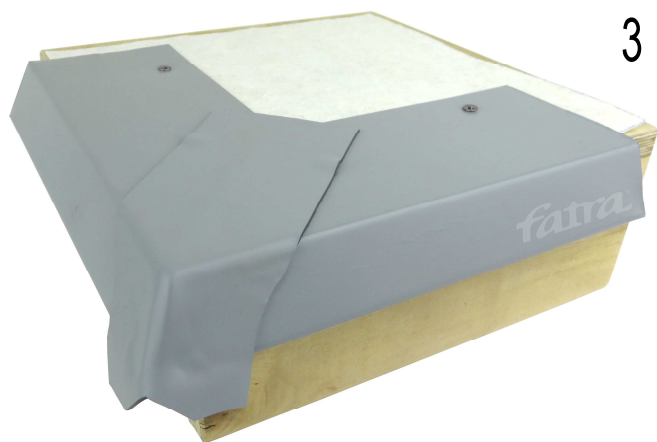
ДЕТАЛЬ 1202 S



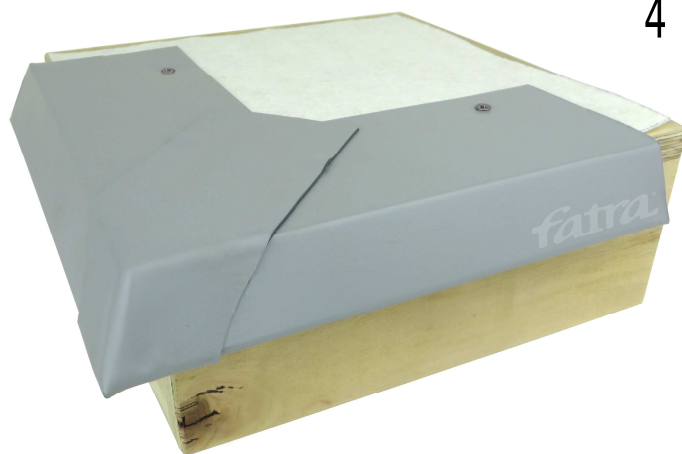
1



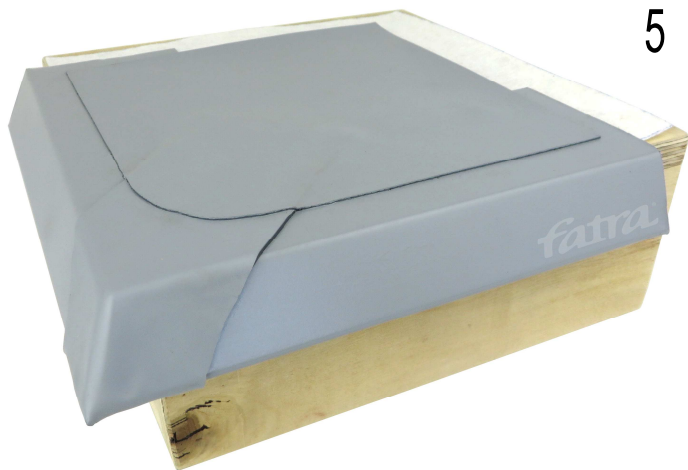
2



3



4



5

Примечание: для лучшей визуализации стыков углов и сварных швов мембран на изображениях не представлены жидкий ПВХ и полиуретановый герметик

Внешний угол, устройство капельника из ПВХ металла

ДАТА

11/2019

fatra

Fatra, a.s., třída Tomáše Bati 1541, 763 61 Napajedla, Česká republika
tel. +420 577 501 111, fax. +420 577 502 555, e-mail: info@fatrafol.cz, www.fatrafol.cz, www.fatra.cz

ДЕТАЛЬ 1203 S



1



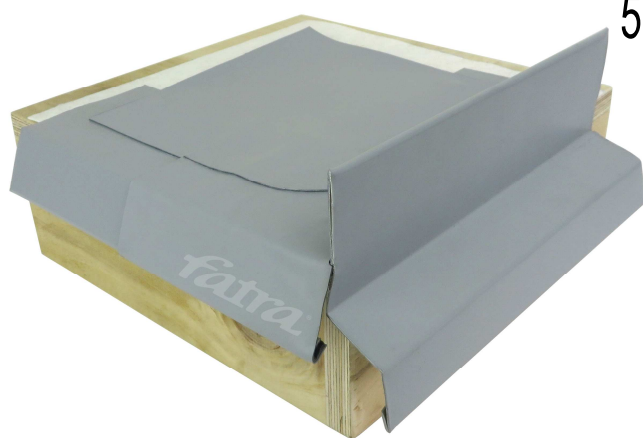
2



3



4



5

Примечание: для лучшей визуализации стыков углов и сварных швов мембран на изображениях не представлены жидкий ПВХ и полиуретановый герметик

Внешний угол, устройство капельника и большого ограничителя гравийной засыпки из ПВХ металла

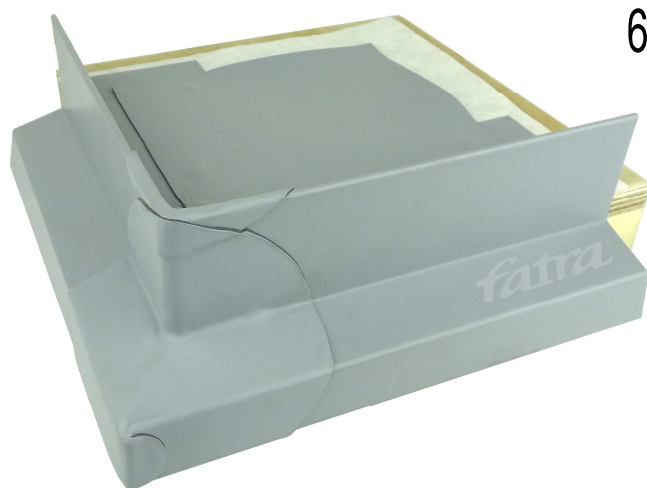
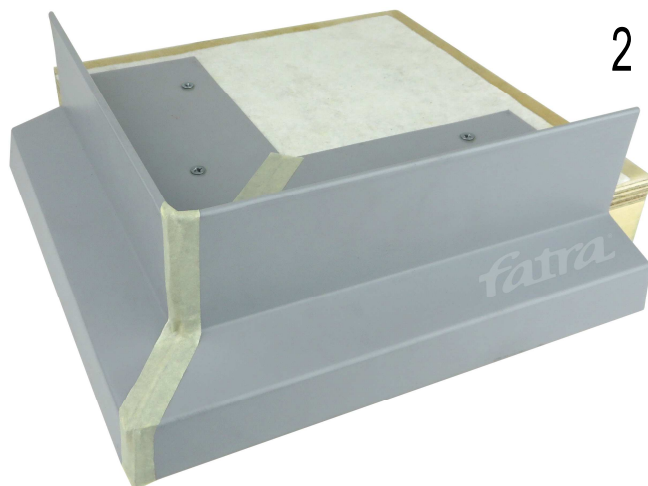
ДАТА

11/2019

fatra

Fatra, a.s., třída Tomáše Bati 1541, 763 61 Napajedla, Česká republika
tel. +420 577 501 111, fax. +420 577 502 555, e-mail: info@fatrafol.cz, www.fatrafol.cz, www.fatra.cz

ДЕТАЛЬ 1204 S



Примечание: для лучшей визуализации стыков углов и сварных швов мембран на изображениях не представлены жидкий ПВХ и полиуретановый герметик

Внешний угол, устройство капельника и большого ограничителя гравийной засыпки из ПВХ металла

ДАТА

11/2019

fatra

Fatra, a.s., třída Tomáše Bati 1541, 763 61 Napajedla, Česká republika
tel. +420 577 501 111, fax. +420 577 502 555, e-mail: info@fatrafol.cz, www.fatrafol.cz, www.fatra.cz

ДЕТАЛЬ 1205 S



1



2



3



4



5



6

Примечание: для лучшей визуализации стыков углов и сварных швов мембран на изображениях не представлены жидкий ПВХ и полиуретановый герметик

ПЕРЕХОД С ГОРИЗОНТАЛИ НА ВЕРТИКАЛЬ, ВНУТРЕННИЙ УГОЛ БАЛКОНА И КАПЕЛЬНИК ИЗ ПВХ МЕТАЛЛА

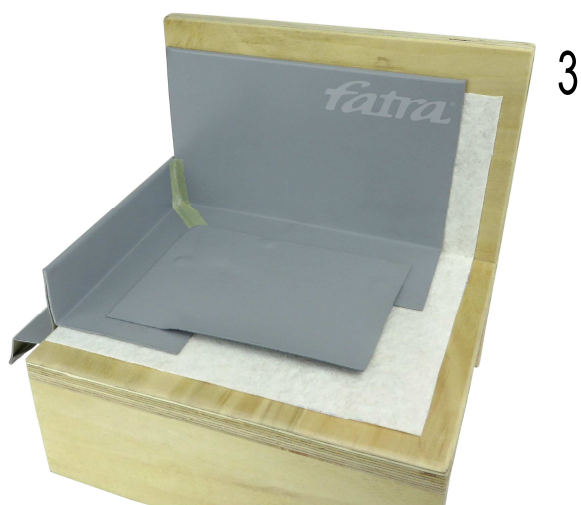
ДАТА

11/2019

fatra

Fatra, a.s., třída Tomáše Bati 1541, 763 61 Napajedla, Česká republika
tel. +420 577 501 111, fax. +420 577 502 555, e-mail: info@fatrafol.cz, www.fatrafol.cz, www.fatra.cz

ДЕТАЛЬ 1301 S



Примечание: для лучшей визуализации стыков углов и сварных швов мембран на изображениях не представлены жидкий ПВХ и полиуретановый герметик

Переход с горизонтали на вертикаль, внутренний угол балкона и капельник из ПВХ металла

ДАТА

11/2019



Fatra, a.s., třída Tomáše Bati 1541, 763 61 Napajedla, Česká republika
tel. +420 577 501 111, fax. +420 577 502 555, e-mail: info@fatrafol.cz, www.fatrafol.cz, www.fatra.cz

ДЕТАЛЬ 1302 S



1



2



3



4

Примечание: для лучшей визуализации стыков углов и сварных швов мембран на изображениях не представлены жидкий ПВХ и полиуретановый герметик

ПРИМЫКАНИЕ К СТЕНЕ, БОЛЬШОЙ ОГРАНИЧИТЕЛЬ ГРАВИЙНОЙ ЗАСЫПКИ, ВНУТРЕННИЙ УГОЛ БАЛКОНА И КАПЕЛЬНИК ИЗ ПВХ МЕТАЛЛА	ДАТА 11/2019
 Fatra, a.s., třída Tomáše Bati 1541, 763 61 Napajedla, Česká republika tel. +420 577 501 111, fax. +420 577 502 555, e-mail: info@fatrafol.cz, www.fatrafol.cz, www.fatra.cz	ДЕТАЛЬ 1401 S



1



2



3



4

Примечание: для лучшей визуализации стыков углов и сварных швов мембран на изображениях не представлены жидкий ПВХ и полиуретановый герметик

СТЫК КАПЕЛЬНИКОВ ИЗ ПВХ МЕТАЛЛА

ДАТА

01/2020

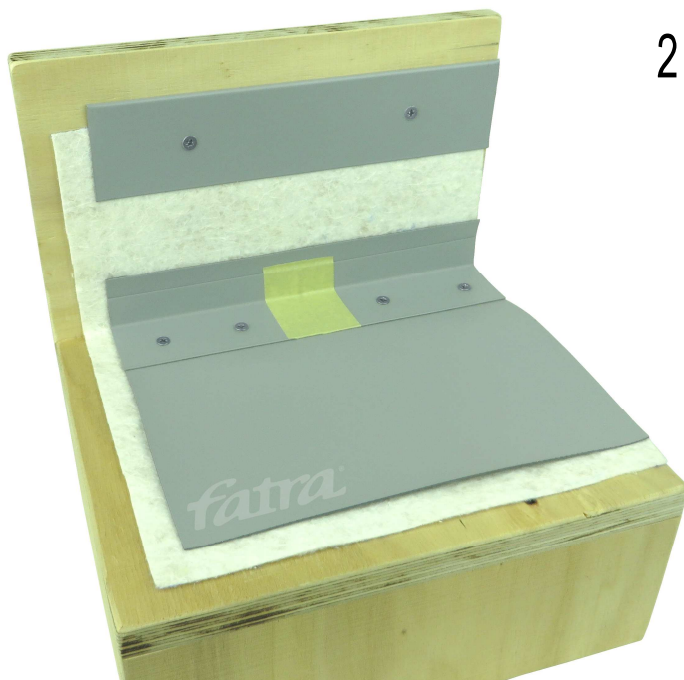


Fatra, a.s., třída Tomáše Bati 1541, 763 61 Napajedla, Česká republika
tel. +420 577 501 111, fax. +420 577 502 555, e-mail: info@fatrafol.cz, www.fatrafol.cz, www.fatra.cz

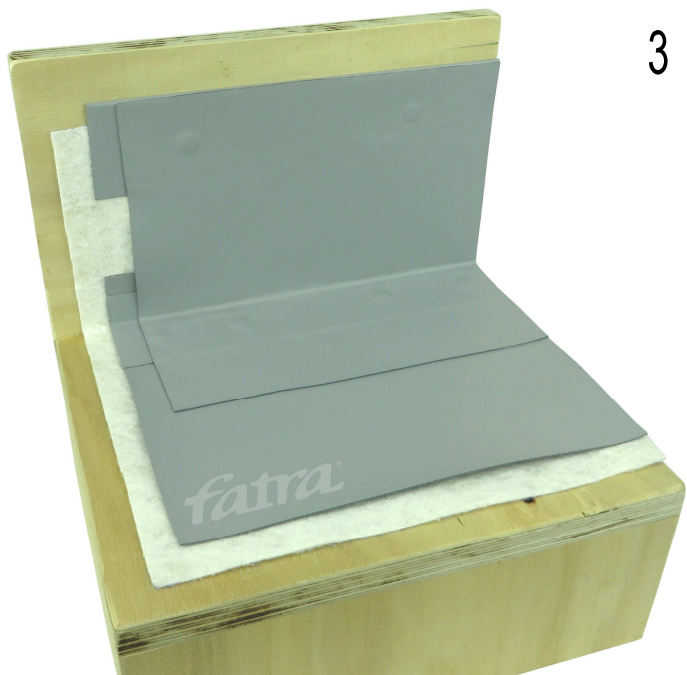
ДЕТАЛЬ 1501 S



1



2



3

Примечание: для лучшей визуализации стыков углов и сварных швов мембран на изображениях не представлены жидкий ПВХ и полиуретановый герметик

СТЫК L-ПРОФИЛЕЙ ИЗ ПВХ МЕТАЛЛА ПРИ ПЕРЕХОДЕ С ГОРИЗОНТАЛИ НА ВЕРТИКАЛЬ

ДАТА

01/2020

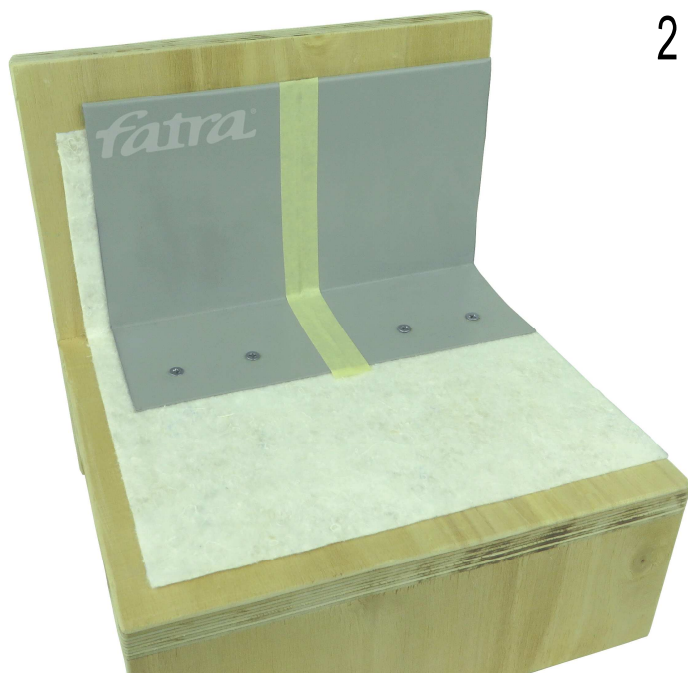
fatra

Fatra, a.s., třída Tomáše Bati 1541, 763 61 Napajedla, Česká republika
tel. +420 577 501 111, fax. +420 577 502 555, e-mail: info@fatrafol.cz, www.fatrafol.cz, www.fatra.cz

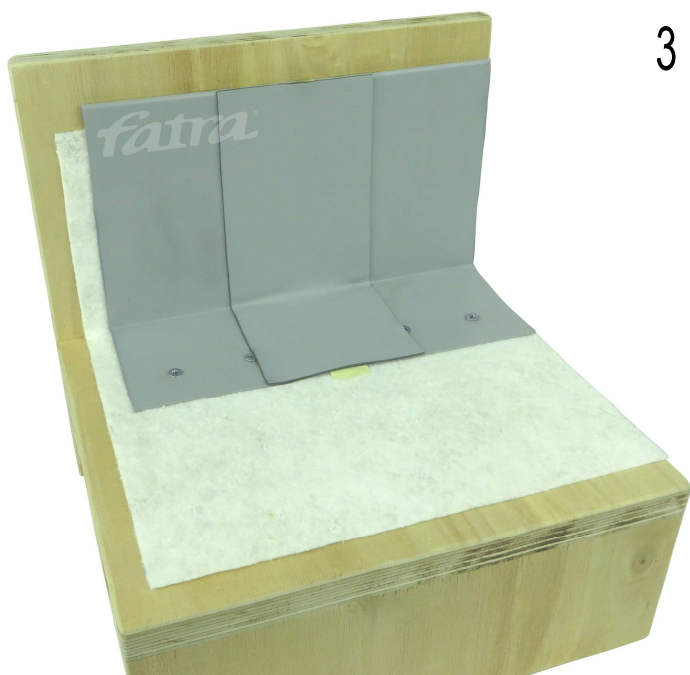
ДЕТАЛЬ 1502 S



1



2



3



4

Примечание: для лучшей визуализации стыков углов и сварных швов мембран на изображениях не представлены жидкий ПВХ и полиуретановый герметик

СТЫК БОЛЬШИХ L ПРОФИЛЕЙ ИЗ ПВХ МЕТАЛЛА ПРИ ПЕРЕХОДЕ С ГОРИЗОНТАЛИ НА ВЕРТИКАЛЬ

ДАТА

01/2020

fatra

Fatra, a.s., třída Tomáše Bati 1541, 763 61 Napajedla, Česká republika
tel. +420 577 501 111, fax. +420 577 502 555, e-mail: info@fatrafol.cz, www.fatrafol.cz, www.fatra.cz

ДЕТАЛЬ 1503 S