



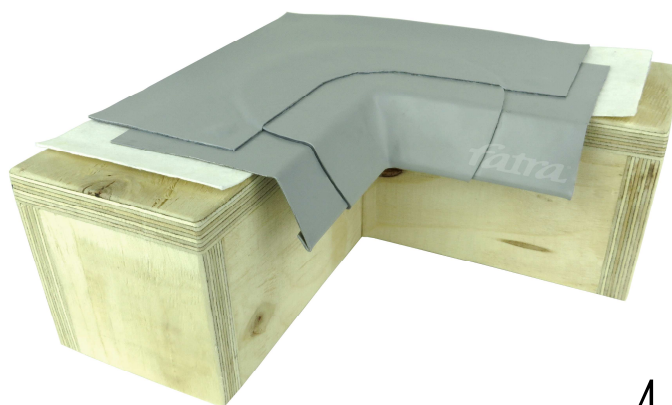
1



2



3



4

Anmerkung : um gute Sichtbarkeit der Bahnrände und Verbindungen zu versichern, die Nahtversiegelungspaste Z-01 und PU Dichtungsmasse wurden nicht angewandt in der Detailausbildung

INNENECKE, REGENRINNEPROFIL - REGENRINNEPROFIL

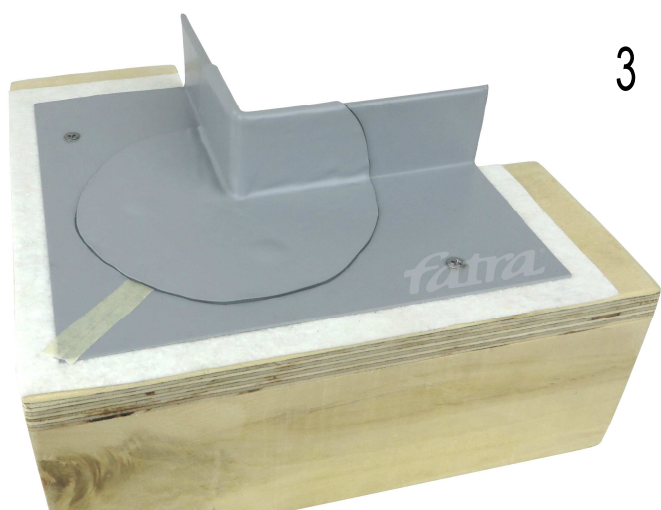
DATUM

11/2019



Fatra, a.s., třída Tomáše Bati 1541, 763 61 Napajedla, Česká republika
tel. +420 577 501 111, fax. +420 577 502 555, e-mail: info@fatrafol.cz, www.fatrafol.cz, www.fatra.cz

DETAIL 1101 S



Anmerkung : um gute Sichtbarkeit der Bahnrände und Verbindungen zu versichern, die Nahtversiegelungspaste Z-01 und PU Dichtungsmasse wurden nicht angewandt in der Detailausbildung

INNENECKE, GROßER STEINFÄNGER - GROßER STEINFÄNGER

DATUM

11/2019

fatra

Fatra, a.s., třída Tomáše Bati 1541, 763 61 Napajedla, Česká republika
tel. +420 577 501 111, fax. +420 577 502 555, e-mail: info@fatrafol.cz, www.fatrafol.cz, www.fatra.cz

DETAIL 1102 S



1



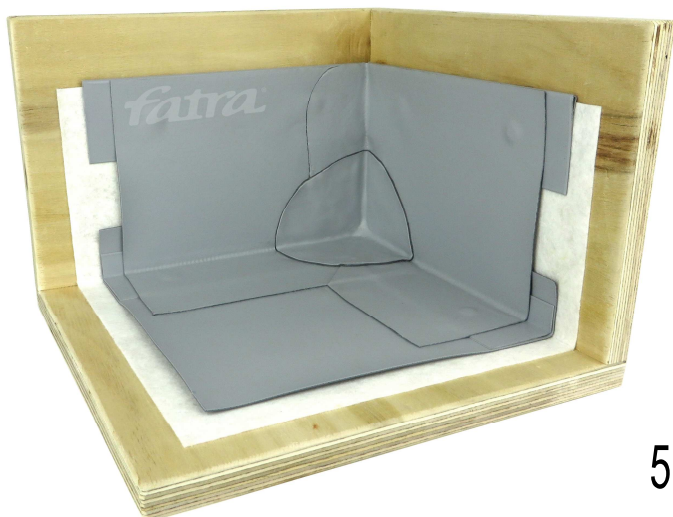
2



3



4



5

Anmerkung : um gute Sichtbarkeit der Bahnrände und Verbindungen zu versichern, die Nahtversiegelungspaste Z-01 und PU Dichtungsmasse wurden nicht angewandt in der Detailausbildung

INNENECKE, INNENECKE L-PROFIL - GEBOGENER STREIFEN

DATUM

11/2019

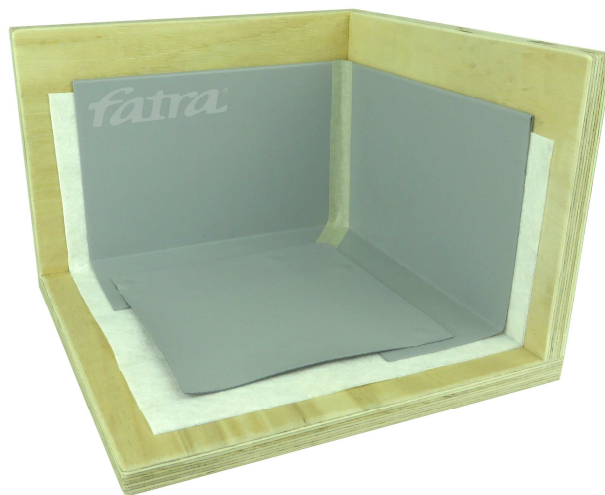
fatra

Fatra, a.s., třída Tomáše Bati 1541, 763 61 Napajedla, Česká republika
tel. +420 577 501 111, fax. +420 577 502 555, e-mail: info@fatrafol.cz, www.fatrafol.cz, www.fatra.cz

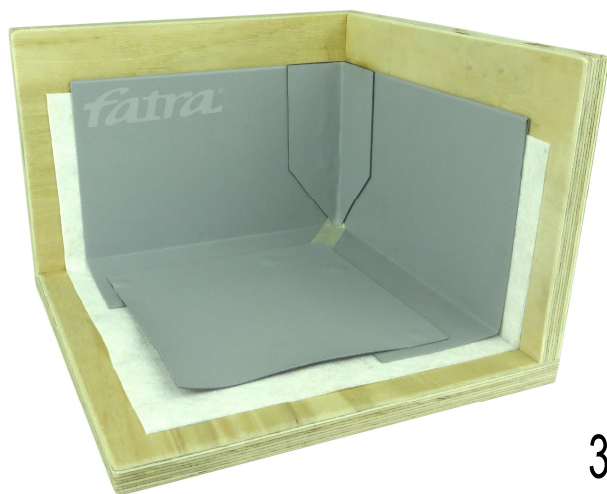
DETAIL 1103 S



1



2



3



4

Anmerkung : um gute Sichtbarkeit der Bahnrände und Verbindungen zu versichern, die Nahtversiegelungspaste Z-01 und PU Dichtungsmasse wurden nicht angewandt in der Detailausbildung

INNENECKE, INNENECKEPROFIL FÜR BALKONE - INNENECKEPROFIL FÜR BALKONE

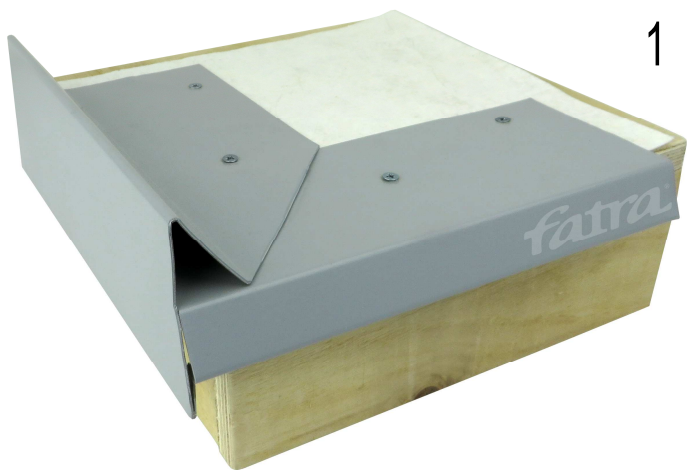
DATUM

11/2019

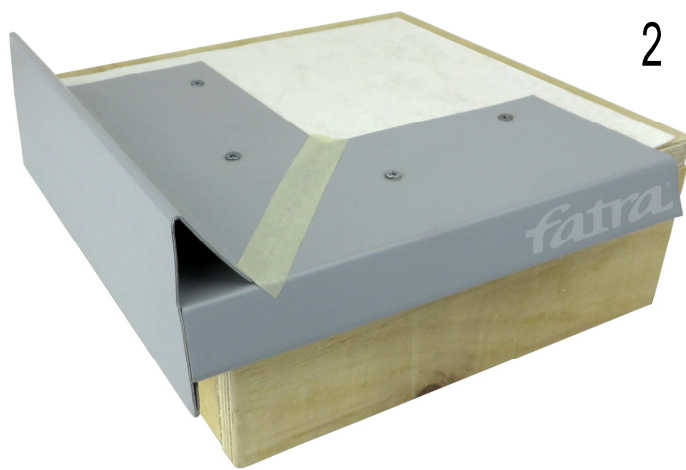
fatra

Fatra, a.s., třída Tomáše Bati 1541, 763 61 Napajedla, Česká republika
tel. +420 577 501 111, fax. +420 577 502 555, e-mail: info@fatrafol.cz, www.fatrafol.cz, www.fatra.cz

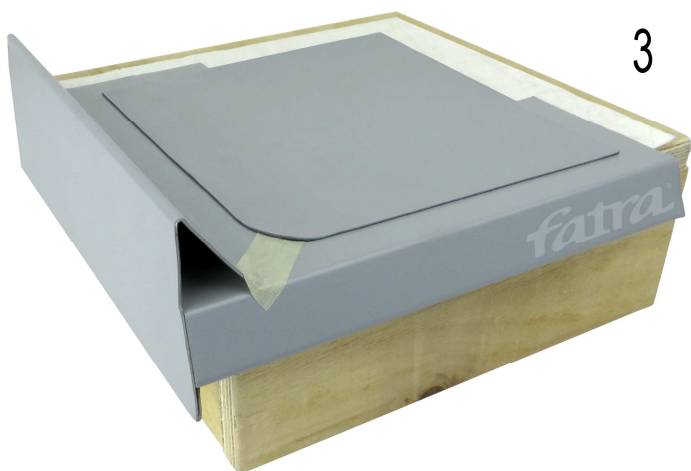
DETAIL 1104 S



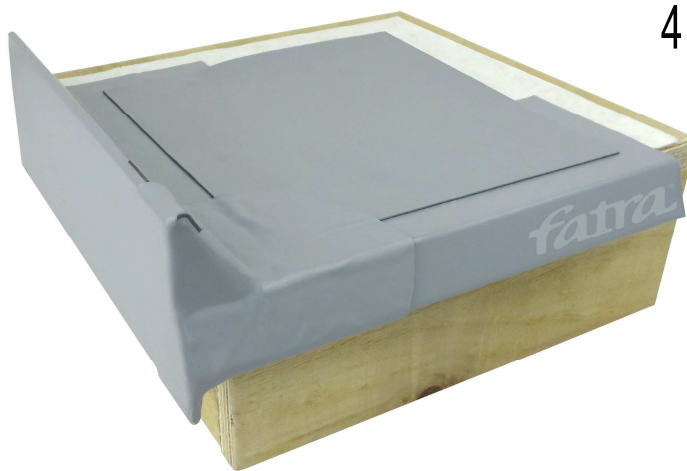
1



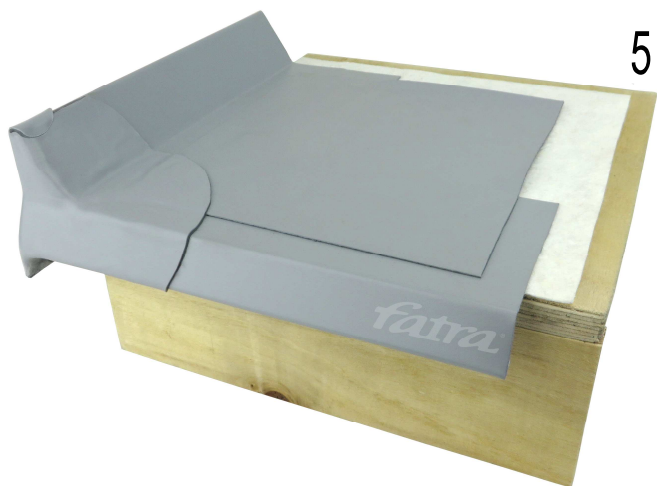
2



3



4



5

Anmerkung : um gute Sichtbarkeit der Bahnrände und Verbindungen zu versichern, die Nahtversiegelungspaste Z-01 und PU Dichtungsmasse wurden nicht angewandt in der Detailausbildung

AUßENECKE, REGENRINNEPROFIL - KLEINER STEINFÄNGER

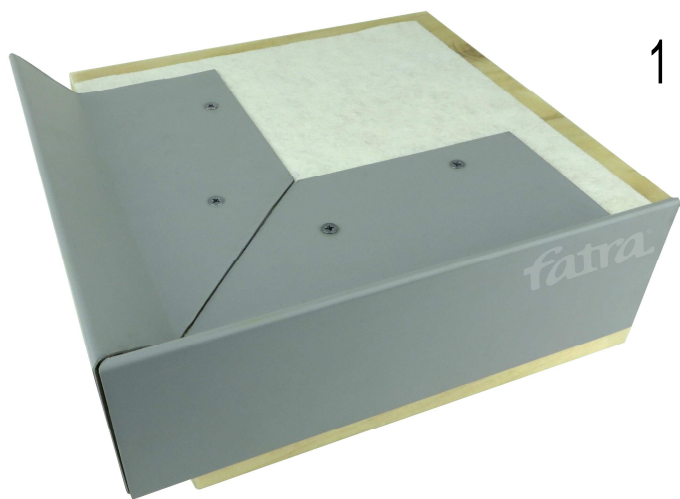
DATUM

11/2019

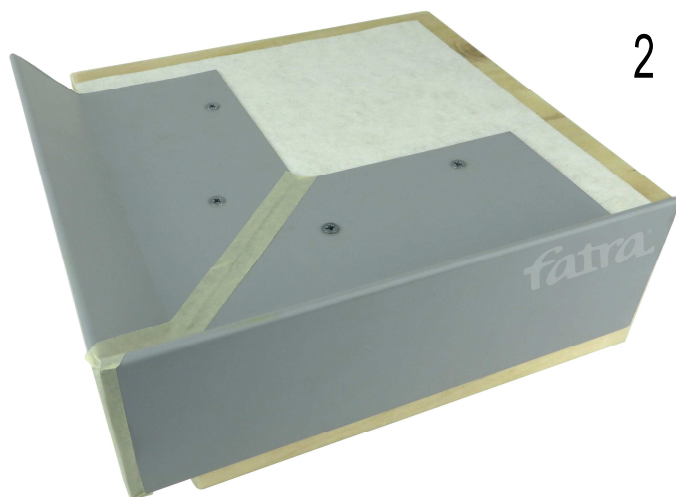
fatra

Fatra, a.s., třída Tomáše Bati 1541, 763 61 Napajedla, Česká republika
tel. +420 577 501 111, fax. +420 577 502 555, e-mail: info@fatrafol.cz, www.fatrafol.cz, www.fatra.cz

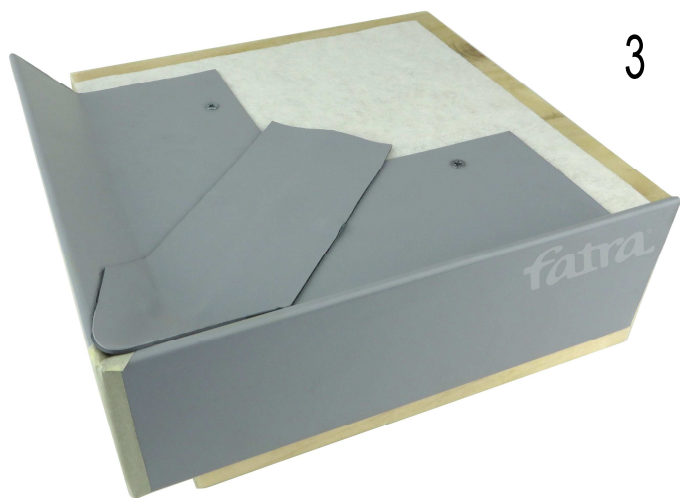
DETAIL 1201 S



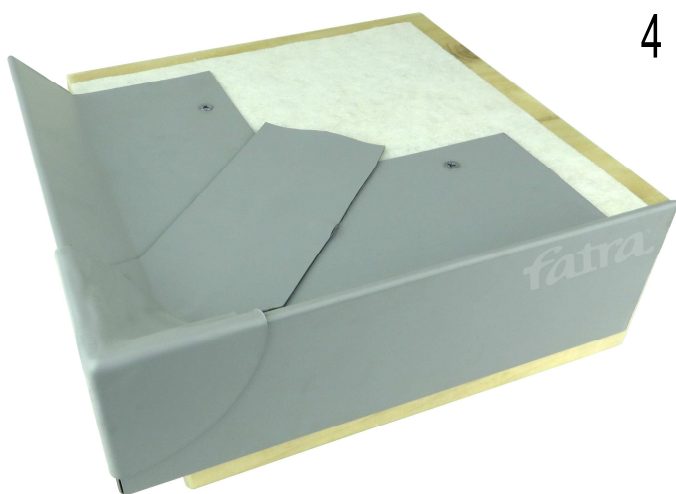
1



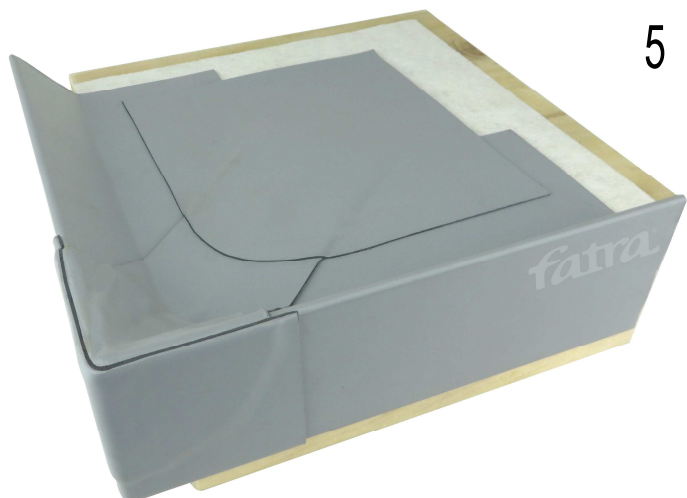
2



3



4



5

Anmerkung : um gute Sichtbarkeit der Bahnrände und Verbindungen zu versichern, die Nahtversiegelungspaste Z-01 und PU Dichtungsmasse wurden nicht angewandt in der Detailausbildung

AUßENECKE, KLEINER STEINFÄNGER - KLEINER STEINFÄNGER

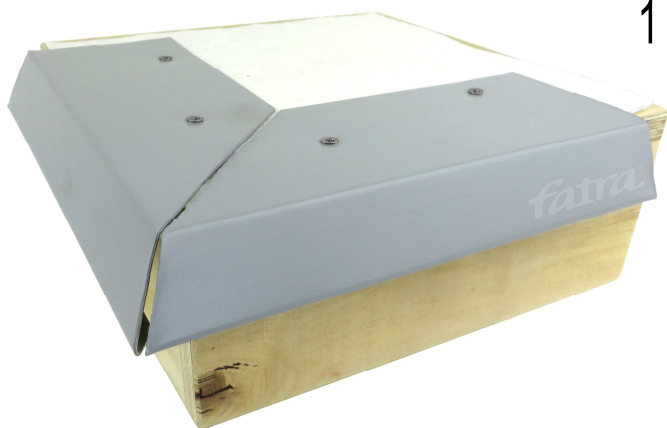
DATUM

11/2019

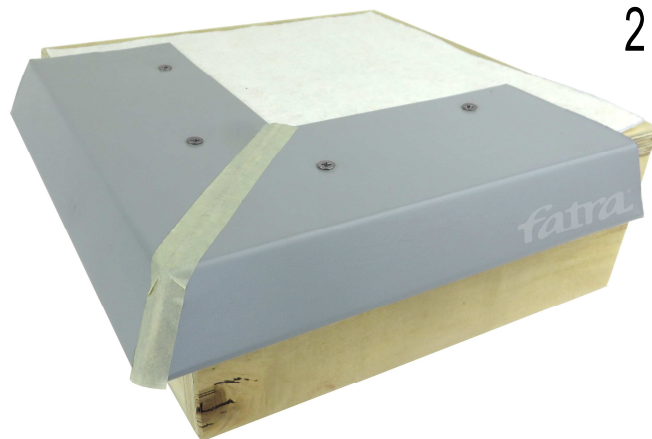
fatra

Fatra, a.s., třída Tomáše Bati 1541, 763 61 Napajedla, Česká republika
tel. +420 577 501 111, fax. +420 577 502 555, e-mail: info@fatrafol.cz, www.fatrafol.cz, www.fatra.cz

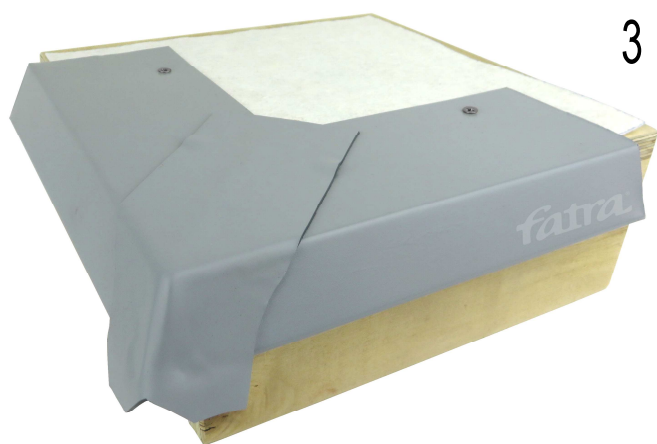
DETAIL 1202 S



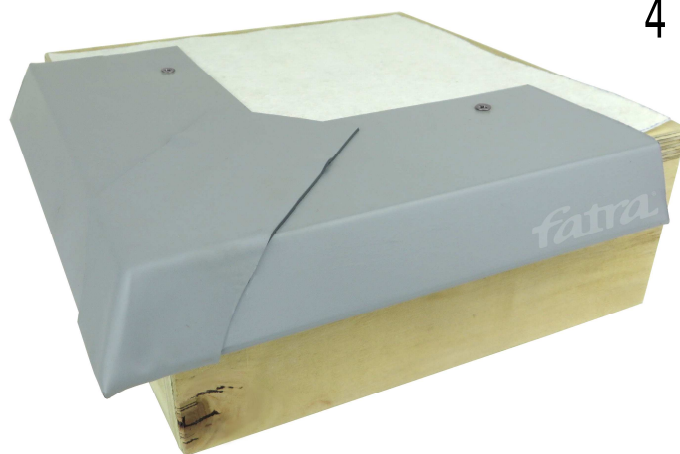
1



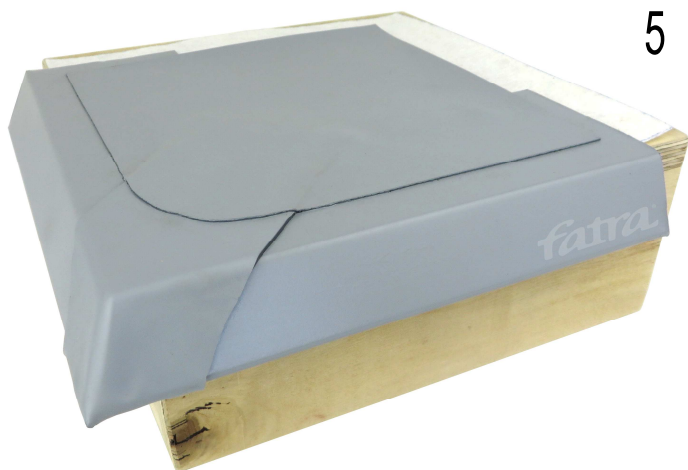
2



3



4



5

Anmerkung : um gute Sichtbarkeit der Bahnrände und Verbindungen zu versichern, die Nahtversiegelungspaste Z-01 und PU Dichtungsmasse wurden nicht angewandt in der Detailausbildung

AUßENECKE, REGENRINNEPROFIL - REGENRINNEPROFIL

DATUM

11/2019

fatra

Fatra, a.s., třída Tomáše Bati 1541, 763 61 Napajedla, Česká republika
tel. +420 577 501 111, fax. +420 577 502 555, e-mail: info@fatrafol.cz, www.fatrafol.cz, www.fatra.cz

DETAIL 1203 S



1



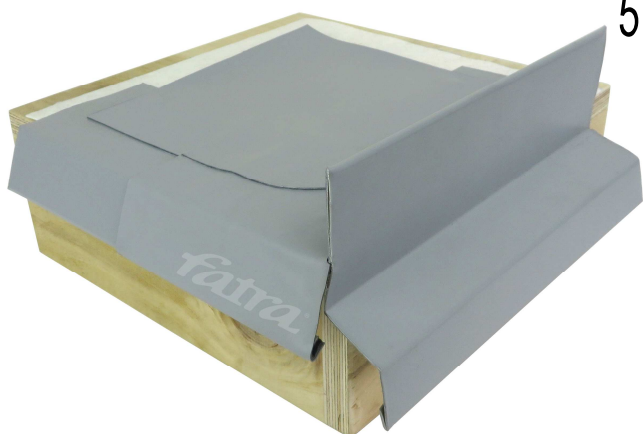
2



3



4



5

Anmerkung : um gute Sichtbarkeit der Bahnrände und Verbindungen zu versichern, die Nahtversiegelungspaste Z-01 und PU Dichtungsmasse wurden nicht angewandt in der Detailausbildung

AUßENECKE, GROßER STEINFÄNGER - REGENRINNEPROFIL MAS TAM MOLD MISTO MOULD

DATUM

11/2019

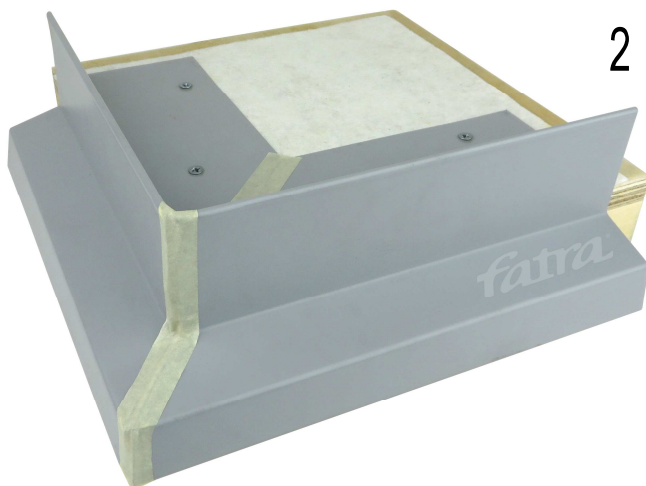
fatra

Fatra, a.s., třída Tomáše Bati 1541, 763 61 Napajedla, Česká republika
tel. +420 577 501 111, fax. +420 577 502 555, e-mail: info@fatrafol.cz, www.fatrafol.cz, www.fatra.cz

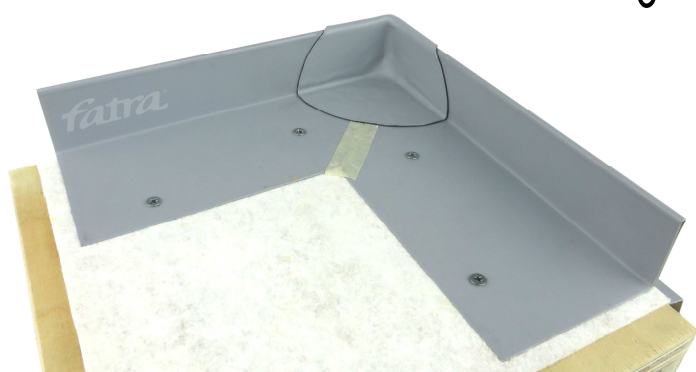
DETAIL 1204 S



1



2



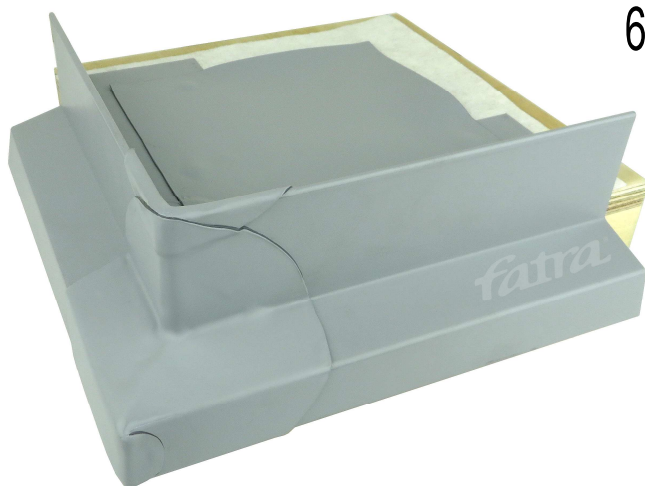
3



4



5



6

Anmerkung : um gute Sichtbarkeit der Bahnrände und Verbindungen zu versichern, die Nahtversiegelungspaste Z-01 und PU Dichtungsmasse wurden nicht angewandt in der Detailausbildung

AUßENECKE, GROßER STEINFÄNGER - GROßER STEINFÄNGER

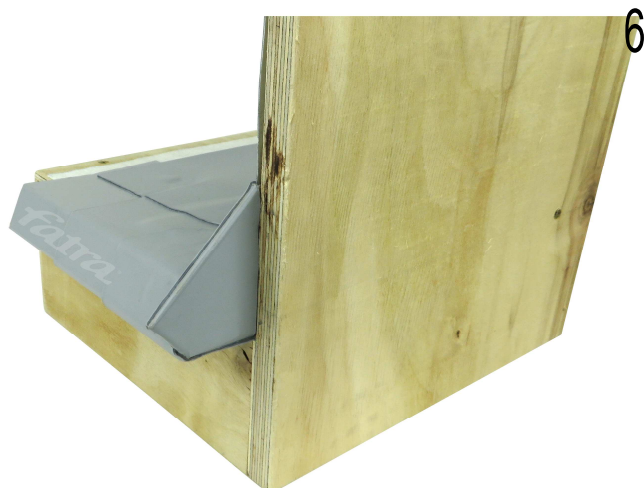
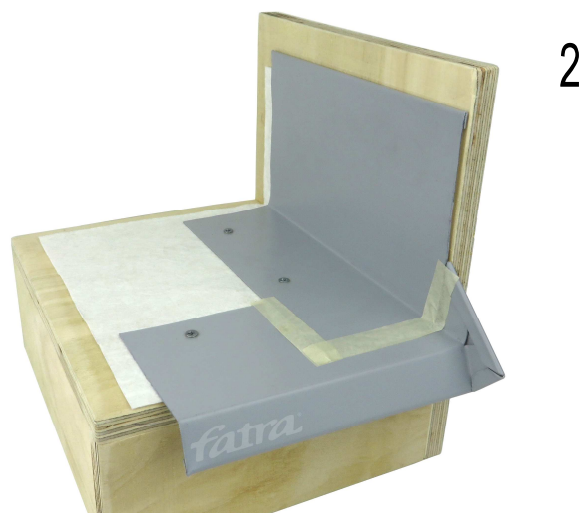
DATUM

11/2019



Fatra, a.s., třída Tomáše Bati 1541, 763 61 Napajedla, Česká republika
tel. +420 577 501 111, fax. +420 577 502 555, e-mail: info@fatrafol.cz, www.fatrafol.cz, www.fatra.cz

DETAIL 1205 S



Anmerkung : um gute Sichtbarkeit der Bahnrände und Verbindungen zu versichern, die Nahtversiegelungspaste Z-01 und PU Dichtungsmasse wurden nicht angewandt in der Detailausbildung

WAAGERECHTER ZUM SENKRECHTEN ÜBERGANG, INNENECKEPROFIL FÜR BALKONE - REGENRINNEPROFIL

DATUM

11/2019

fatra

Fatra, a.s., třída Tomáše Bati 1541, 763 61 Napajedla, Česká republika
tel. +420 577 501 111, fax. +420 577 502 555, e-mail: info@fatrafol.cz, www.fatrafol.cz, www.fatra.cz

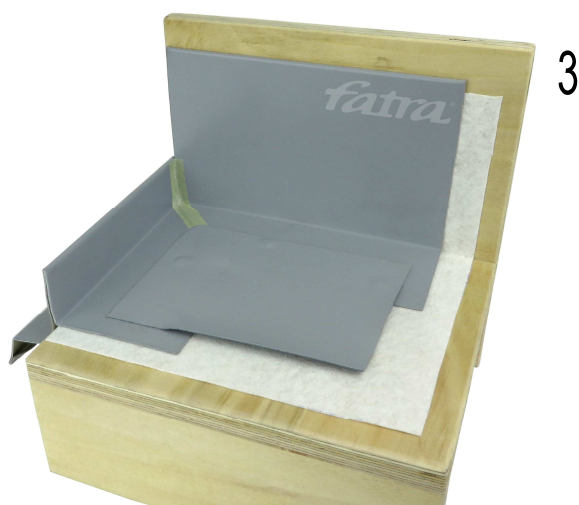
DETAIL 1301 S



1



2



3



4

Anmerkung : um gute Sichtbarkeit der Bahnrände und Verbindungen zu versichern, die Nahtversiegelungspaste Z-01 und PU Dichtungsmasse wurden nicht angewandt in der Detailausbildung

WAAGERECHTER ZUM SENKRECHTEN ÜBERGANG, INNENECKEPROFIL FÜR BALKONE - REGENRINNEPROFIL

DATUM

11/2019



Fatra, a.s., třída Tomáše Bati 1541, 763 61 Napajedla, Česká republika
tel. +420 577 501 111, fax. +420 577 502 555, e-mail: info@fatrafol.cz, www.fatrafol.cz, www.fatra.cz

DETAIL 1302 S



1



2



3



4

Anmerkung : um gute Sichtbarkeit der Bahnrände und Verbindungen zu versichern, die Nahtversiegelungspaste Z-01 und PU Dichtungsmasse wurden nicht angewandt in der Detailausbildung

WÄNDEÜBERGANG, GROßER STEINFÄNGER - INNENECKEPROFIL FÜR BALKONE

DATUM

11/2019

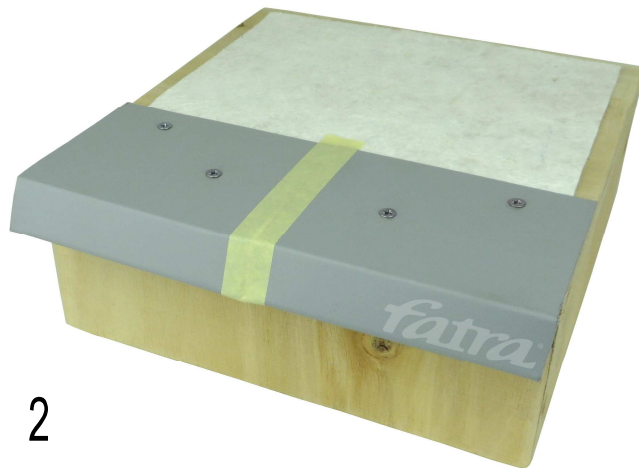
fatra

Fatra, a.s., třída Tomáše Bati 1541, 763 61 Napajedla, Česká republika
tel. +420 577 501 111, fax. +420 577 502 555, e-mail: info@fatrafol.cz, www.fatrafol.cz, www.fatra.cz

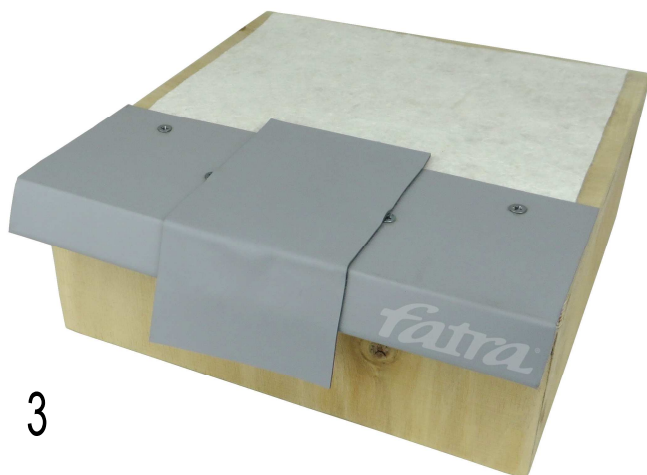
DETAIL 1401 S



1



2



3



4

Anmerkung : um gute Sichtbarkeit der Bahnrände und Verbindungen zu versichern, die Nahtversiegelungspaste Z-01 und PU Dichtungsmasse wurden nicht angewandt in der Detailausbildung

GERADE VERBINDUNG, REGENRINNEPROFIL - REGENRINNEPROFIL

DATUM

01/2020

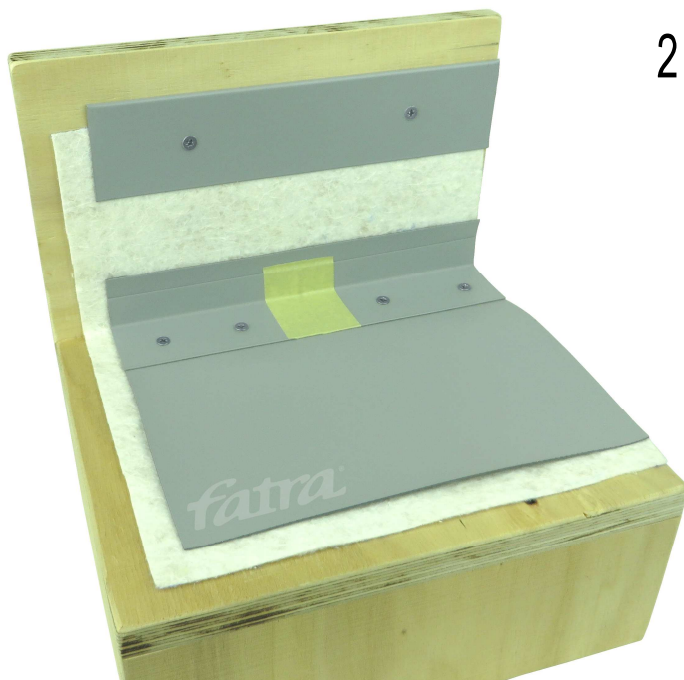
fatra

Fatra, a.s., třída Tomáše Bati 1541, 763 61 Napajedla, Česká republika
tel. +420 577 501 111, fax. +420 577 502 555, e-mail: info@fatrafol.cz, www.fatrafol.cz, www.fatra.cz

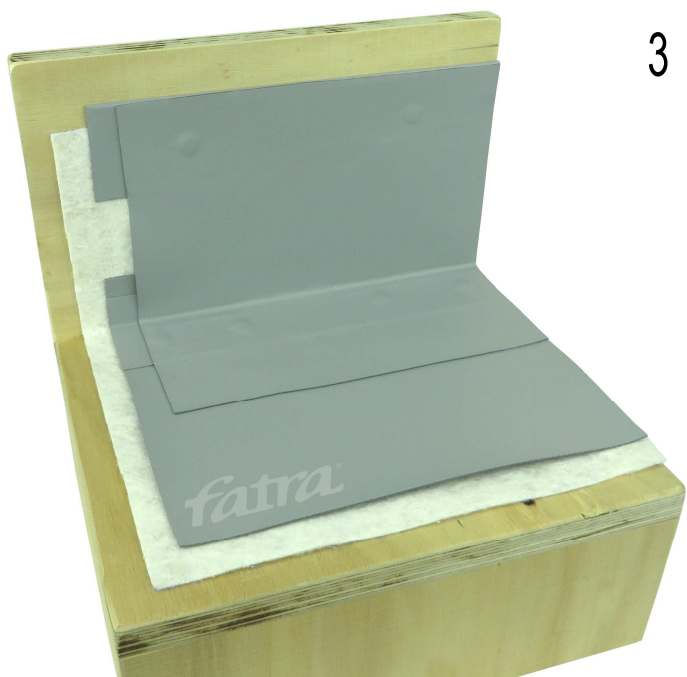
DETAIL 1501 S



1



2



3

Anmerkung : um gute Sichtbarkeit der Bahnrände und Verbindungen zu versichern, die Nahtversiegelungspaste Z-01 und PU Dichtungsmasse wurden nicht angewandt in der Detailausbildung

GERADE VERBINDUNG, INNENECKE L-PROFIL - INNENECKE L-PROFIL

DATUM

01/2020

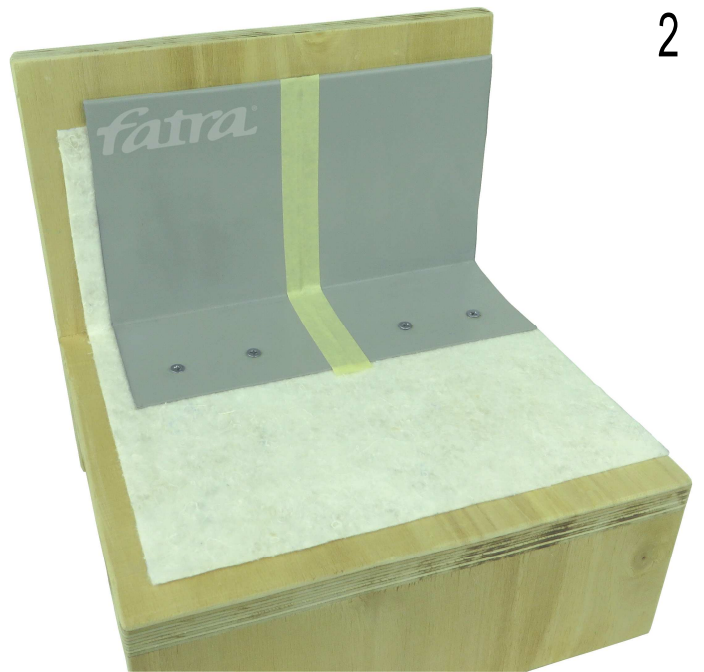


Fatra, a.s., třída Tomáše Bati 1541, 763 61 Napajedla, Česká republika
tel. +420 577 501 111, fax. +420 577 502 555, e-mail: info@fatrafol.cz, www.fatrafol.cz, www.fatra.cz

DETAIL 1502 S



1



2



3



4

Anmerkung : um gute Sichtbarkeit der Bahnrände und Verbindungen zu versichern, die Nahtversiegelungspaste Z-01 und PU Dichtungsmasse wurden nicht angewandt in der Detailausbildung

GERADE VERBINDUNG, GROßES L-PROFIL - GROßES L-PROFIL

DATUM

01/2020

fatra

Fatra, a.s., třída Tomáše Bati 1541, 763 61 Napajedla, Česká republika
tel. +420 577 501 111, fax. +420 577 502 555, e-mail: info@fatrafol.cz, www.fatrafol.cz, www.fatra.cz

DETAIL 1503 S